

Комунальне підприємство
«Черкаське обласне об'єднане бюро технічної інвентаризації»
 (суб'єкт господарювання)

Область Район Місто	<u>Черкаська</u> <u>Уманський</u> <u>Умань</u>	Інвентаризаційна справа N	194
		Реєстровий N	

ТЕХНІЧНИЙ ПАСПОРТ
на громадські будівлі

№ 2 вулиця Садова
 місто Умань

Замовник технічної інвентаризації або уповноважена ним особа (прізвище, ім'я та по батькові фізичної особи або найменування юридичної особи)	Місце проживання, серія і номер паспорта фізичної особи або місцезнаходження, код за ЄДРПОУ юридичної особи
<i>Уманський державний педагогічний університет імені Павла Тичини</i>	<i>м. Умань, вул. Садова, 2, код за ЄДРПОУ 02125639</i>

Паспорт виготовлено за станом на <u>«23» грудня 2015р.</u>	Директор КП ЧООБТІ <u>Філінська Т.А.</u> (прізвище)
---	---



Виконав: Буренкова Н.А.
 (серія та номер кваліфікаційного сертифіката) АЕ 002055



Видано новий технічний паспорт на навчальний корпус N1 (м. А-3)
Видано новий технічний паспорт на навчальний корпус N2 (м. Д-3)

Характеристика будинку, господарських будівель та споруд

Адреса Черкаська обл. Уманський р-н., Умань, Садова, буд. 2

Регістровий N 31460

Літер	Назва об'єкта	Рік побудови	Опис основних конструктивних елементів					Інженерне обладнання					Розрахункова висота будівлі НБ (м)	Площа основи Сосн. (кв.м)	Об'єм (куб.м)	Вартість заміщення (грн.)	Коефіцієнт знецінення	% фіз. зносу	Інвентаризаційна вартість (грн.)
			фундамент	стіни	покрівля	переkritтя	підлога	електрика	водопровід	каналізація	газопровід	вид опалення							
1	2	3	4	5	6	7	8	10	11	12	13	14	15	16	17	18	19	20	21
A-3, A1-3, A2-3	Навчальний корпус №1	1911	Камінь бутовий	Цегла керамічна	Металочерепиця	Залізобетонні плити	Лінолеум; плитка керамічна	так	так	так	ні	водяне	15,00	1853,60	27 803,00		0,46		
a	Вхід в підвал	1911		Цегла керамічна	Металочерепиця			ні	ні	ні	ні	ні		8,50			0,46		
a1	Вхід в підвал	1911		Цегла керамічна	Металочерепиця			ні	ні	ні	ні	ні		5,00			0,46		
a2	Вхід в підвал	1911		Цегла керамічна	Металочерепиця			ні	ні	ні	ні	ні		26,50			0,46		
a3	Прибудова	1911	Бетон	Цегла керамічна	Металочерепиця	Дерев'яні балки	Плитка керамічна	так	ні	ні	ні	ні	2,85	7,80	22,00		0,46		
під А	Підвал	1911	К.котл.	Камінь бутовий		Залізобетонні плити	Бетон	так	ні	ні	ні	ні	2,65	1853,50	4 919,00		0,46		
Б-2	Навчально-адміністративний корпус	1910	Камінь бутовий	Цегла керамічна	Металочерепиця	Залізобетонні плити	Лінолеум; плитка керамічна	так	так	так	ні	водяне	7,00	504,20	3 529,00		0,46		
б	Вхід в підвал	1910		Цегла керамічна	Металочерепиця			ні	ні	ні	ні	ні		6,90			0,46		
б1	Вхід в підвал	1910		Цегла керамічна	Металочерепиця			ні	ні	ні	ні	ні		7,80			0,46		
Б1-1	Прибудова	1910	Камінь бутовий	Цегла керамічна	Металочерепиця	Дерев'яні балки	Бетон	так	ні	ні	ні	в	2,50	50,80	127,00		0,46		
під Б	Підвал	1910	К.котл.	Камінь бутовий		Залізобетонні плити	Бетон	так	так	так	ні	водяне	2,50	504,20	1 261,00		0,46		
В-1	Майстерня	1978	Камінь бутовий	Цегла керамічна	Азбестоцементні листи	Дерев'яні балки	Бетон	так	ні	ні	ні	водяне	3,50	414,00	1 449,00		0,46		
В1-1	Прибудова	1978	Камінь бутовий	Цегла керамічна	Азбестоцементні листи	Дерев'яні балки	Бетон	так	ні	ні	ні	ні	5,20	33,50	174,00		0,46		
Під В	Підвал	1978	К.котл.	Камінь бутовий		Залізобетонні плити	Бетон	так	ні	ні	ні	ні	2,00	23,30	47,00		0,46		
Г-1	Гараж	1956	Камінь бутовий	Цегла керамічна	Азбестоцементні листи	Залізобетонні плити	Бетон	так	ні	ні	ні	ні	3,20	274,50	879,00		0,46		
Д-3	Навчальний корпус №2	1952	Камінь бутовий	Цегла керамічна	Металочерепиця	Залізобетонні плити	Лінолеум; плитка керамічна	так	так	так	ні	водяне	11,20	1359,40	15 225,00		0,46		
д	Вхід в підвал	1952		Цегла керамічна	Металочерепиця			ні	ні	ні	ні	ні		4,70			0,46		
Під Д	Підвал	1952	К.котл.	Камінь бутовий		Залізобетонні плити	Бетон	так	ні	ні	ні	ні	4,40	285,30	1 255,00		0,46		
Ж-1	Навчальний корпус №5	1935	Камінь бутовий	Цегла керамічна	Азбестоцементні листи	Залізобетонні плити	Бетон; лінолеум	так	так	так	ні	водяне	3,80	989,30	3 759,00		0,46		
И-1	Склад непродовольчих товарів	1935	Камінь бутовий	Цегла керамічна	Азбестоцементні листи	Залізобетонні плити	Бетон	так	ні	ні	ні	ні	5,00	366,50	1 833,00		1,00		
и	Вхід в підвал	1935		Цегла керамічна				ні	ні	ні	ні	ні		8,50			0,46		
и1	Вхід в підвал	1935		Цегла керамічна				ні	ні	ні	ні	ні		11,60			0,46		
Під И	Підвал	1935	К.котл.	Камінь бутовий		Залізобетонні плити	Бетон	так	ні	ні	ні	ні	3,00	366,30	1 099,00		0,46		
К-1	Прохідна	1981	Камінь бутовий	Цегла керамічна	Азбестоцементні листи	Залізобетонні плити	Бетон	так	ні	ні	ні	водяне	2,50	48,70	122,00		0,46		
Л-1	Склад	1954	Камінь бутовий	Цегла керамічна	Азбестоцементні листи		Бетон	ні	ні	ні	ні	ні	3,00	17,40	52,00		0,46		

Н-1	Вбиральня	1952	В.я. - бетон	Цегла керамічна	Азбестоцементні листи		Бетон	ні	ні	ні	ні	ні		88,40			0,46			
П-1	Блочно-модульна газова котельня	2015	Бетон	Металевий профнастил	Металевий профнастил		Метал	так	ні	ні	так	ні	3,40	32,20	109,00		1,00			
I	Вимощення	1980		Асфальт													0,46			
№1	Ворота	2000		Металеві													0,81			
№2	Огорожа	1960		Залізобетонні плити													0,46			
№3	Ворота	1980		Металеві													0,46			
№4	Огорожа	2010		Металевий профнастил													1,00			
3,31,32,33	Бойлерна з прибудовами (в стадії руйнування)	1985	Камінь бутовий	Цегла керамічна													0,57			
Усього:																				

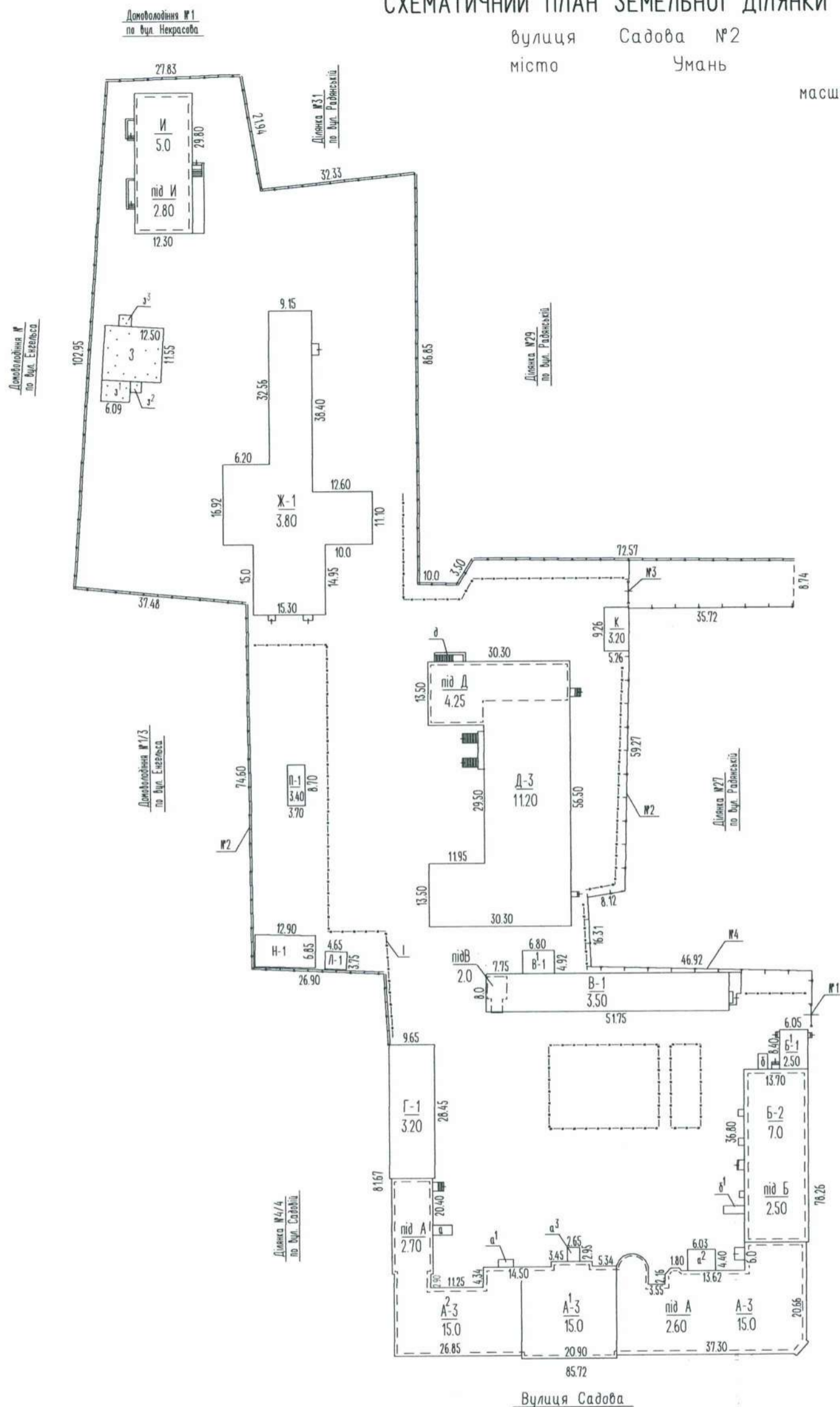
23.12.2015

Виконав  Бурenkова Н.А.
/підпис, прізвище/

СХЕМАТИЧНИЙ ПЛАН ЗЕМЕЛЬНОЇ ДІЛЯНКИ

вулиця Садова №2
місто Умань

масштаб 1 : 1000



Експлікація

Площа земельної ділянки, у т.ч.

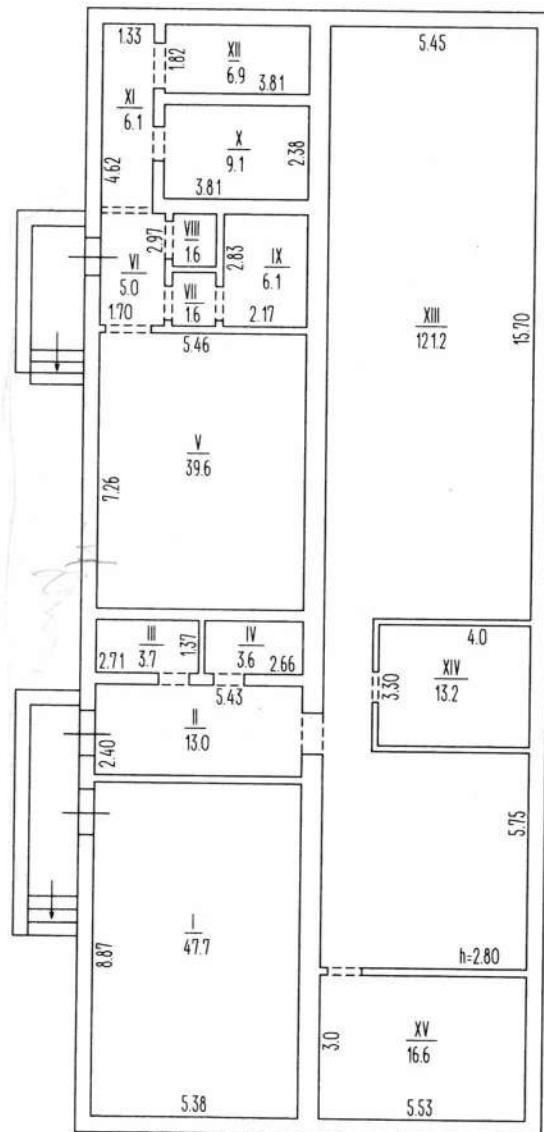
Літер за планом	Назва будинку, господарських будівель та споруд	Літер за планом	Назва будинку, господарських будівель та споруд	Загальна площа	Площа земельної ділянки, у т.ч.										Примітка			
					усього	під будинком	під госп. будівлями	під двором	під садом		під квітниками	під газонами	під дитяч. гралями	під місцями відпочинку	під доріжками та біздом	під городом	норма	лишки
А-3, А ¹ -3, А ² -3	Навчальний корпус №1	д	Вхід в підвал	20040	6423		13617											
під А	Підвал	Ж-1	Навчальний корпус №5															
а.а ¹ , а ²	Вхід в підвал	И-1	Склад непродовольчих товарів															
а ³	Прибудова	під И	Підвал															
Б-2	Навчально-адміністративний корпус	и.и ¹	Вхід в підвал															
Б ¹ -1	Прибудова	Л-1	Склад															
під Б	Підвал	К-1	Прохідна															
б.б ¹	Вхід в підвал	Н-1	Вбиральня															
В-1	Майстерня	П-1	Блочно-модульна газова котельня															
В ¹ -1	Прибудова	№1, №3	Ворота															
під В	Підвал	№2, №4	Огорожа															
Г-1	Гараж	1	Вимощення															
Д-3	Навчальний корпус №2	3, 3 ¹ , 3 ² , 3 ³	Бойлерна з прибудовами (в стадії руйнування)															
під Д	Підвал																	

ПЛАН
поверху будівлі літер "під И"
Склад непродовольчих товарів

вулиця Садова, 2
місто Умань

масштаб 1 : 200

Підвал



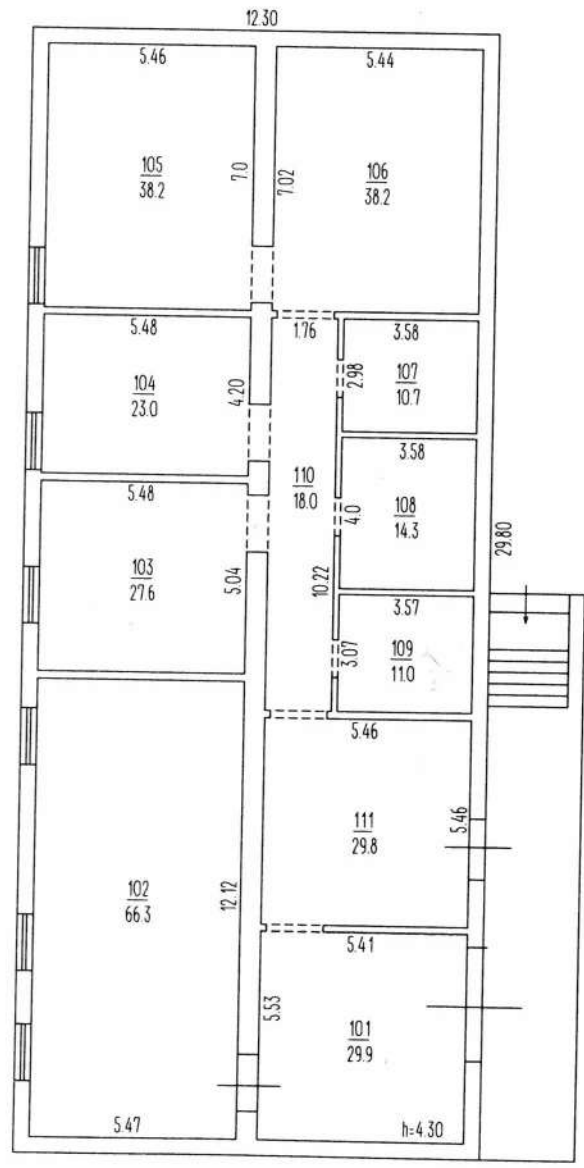
Стіни - цегляні
перегородки - цегляні

ПЛАН
 поверху будівлі літер "під И"
 Склад непродовольчих товарів

вулиця Садова, 2
 місто Умань

масштаб 1 : 200

I поверх



Стіни - цегляні
перегородки - цегляні

ЕКСПЛІКАЦІЯ

приміщень до плану поверхів будівлі літер "И-1"

вулиця Садова, 2

місто Умань

Літер за планом	Поверхи	Номери груп приміщень	Номери приміщень	Призначення приміщень	Загальна площа приміщень (підрахована за формулами гр.б)	Площа приміщень (кв.м)			Площа літніх приміщень (кв.м)	Площа приміщень загального самостійно збудована, переобладнана площа приміщень	
						корисна (сума гр. 9 та 10)	основна	допоміжна			
1	2	3	4	5	6	7	8	9	10	11	12
під И	Пд		I	склад	47,7		47,7				
			II	коридор	13,0			13,0			
			III	склад	3,7		3,7				
			IV	склад	3,6		3,6				
			V	склад	39,6		39,6				
			VI	коридор	5,0			5,0			
			VII	коридор	1,6			1,6			
			VIII	склад	1,6		1,6				
			IX	склад	6,1		6,1				
			X	склад	9,1		9,1				
			XI	коридор	6,1			6,1			
			XII	склад	6,9		6,9				
			XIII	склад	121,2		121,2				
			XIV	склад	13,2		13,2				
			XV	склад	16,6		16,6				
				Всього по підвалу:	295,0		269,3	25,7			
	I		101	гараж	29,9		29,9				
			102	склад	66,3		66,3				
			103	склад	27,6		27,6				
			104	склад	23,0		23,0				
			105	склад	38,2		38,2				
			106	склад	38,2		38,2				
			107	склад	10,7		10,7				
			108	склад	14,3		14,3				
			109	склад	11,0		11,0				
			110	коридор	18,0			18,0			
			111	склад	29,8		29,8				
				Всього по I поверху:	307,0		289,0	18,0			
				Всього по будівлі:	602,0		558,3	43,7			
		23.12.2015р.		Виконав:			Буренкова Н.А.				

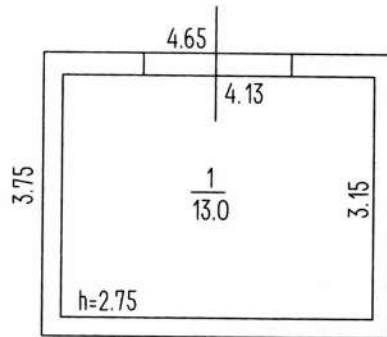
ПЛАН

поверху будівлі літер "Л-1"

Склад

вулиця Садова, 2
місто Умань

масштаб 1 : 100



Стіни - цегляні

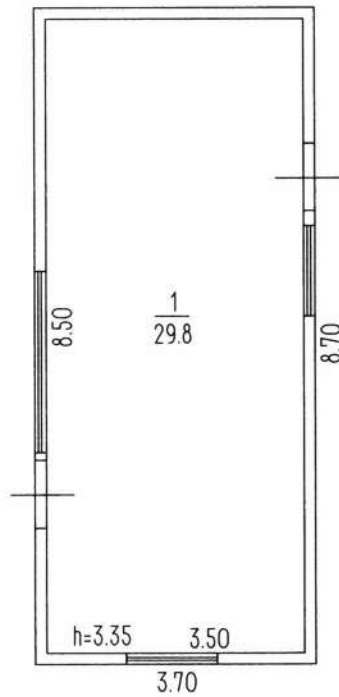
ПЛАН

поверху будівлі літер "П-1"
Блочно-модульна газова котельня

вулиця
місто

Садова, 2
Умань

масштаб 1 : 100



Стіни - металевий профнастил

